

市営バス「桜ヶ丘七丁目停」 徒歩7分

# シアンズコート桜ヶ丘V 全4棟ついに完成!

新築一戸建 **3,590**<sup>(税込)</sup>万円より オール電化住宅

**完成見学会開催!** 9/16(土)~18(祝) (開催時間)  
9/23(祝)~24(日) 10時~16時

現地全景 (2023年9月3日撮影)



1号棟/外観



2号棟/外観



3号棟/外観



4号棟/外観

## 周辺環境

- 市営バス「桜ヶ丘七丁目停」 . . . . . 徒歩 7分
- 市立桜ヶ丘保育所 . . . . . 徒歩 7分
- 市立桜ヶ丘小学校 . . . . . 徒歩 7分
- 市立桜ヶ丘中学校 . . . . . 徒歩 10分
- BRANCH仙台 . . . . . 徒歩 5分  
(店舗) みやぎ生協、ツルハドラッグ、ダイソー、  
デコホーム、TREN TA、だし廊、  
kanakoのスープカレー屋さん、  
よつばBakery、ヤマトヤ書店、他
- 桜ヶ丘クリニック . . . . . 徒歩 7分
- 桜ヶ丘公園 . . . . . 徒歩 5分

## 区画図



## 【シアンズコート桜ヶ丘V 概要】

●所在地/仙台市青葉区桜ヶ丘七丁目71番432他 ●交通/仙台市営バス「桜ヶ丘七丁目停」徒歩7分 ●販売総棟数/4棟 ●今回販売棟数/4棟 ●販売価格/3,590~3,790万円(税込) ●土地面積/129.76㎡(39.25坪)~138.23㎡(41.81坪) ●建物面積/103.50㎡(31.30坪)~105.16㎡(31.81坪) ●建ぺい率/50% ●容積率/80% ●地目/宅地 ●用途地域/第一種低層住居専用地域 ●私道負担/なし ●設備/電気:東北電力、上下水道:仙台市 ●接道幅員/5.9m~6.2m ●建築確認番号/第ROS確認建築宮城建住00630号(令和5年6月7日)他 ●構造/木造軸組工法2階建て ●建物完成時期/令和5年9月中旬予定 ●入居予定/相談 ●売主/(株)ユニホー ●媒介/(株)さくらハウジング ●広告有効期限/令和5年9月末(広告作成日/令和5年9月5日)

媒介



宮城県知事(2)第6439号 (公社)不動産保証協会会員 東北地区不動産取引協議会加盟

株式会社さくらハウジング

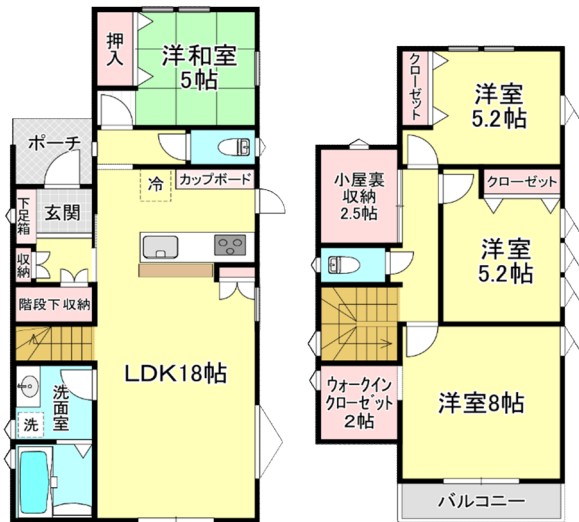
仙台市太白区柳生4丁目13番7号

E-mail: takeda@sakura-h.jp

(お問い合わせ)

TEL 022-393-8049

2号棟 販売価格 3,590万円 (税込)



1階平面図

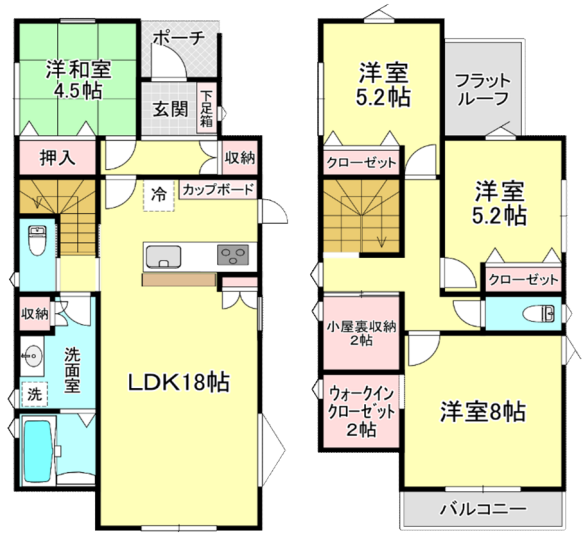


2階平面図

●敷地面積129.76㎡ (39.25坪) ●建物面積103.50㎡ (31.30坪)

※図面と現況が相違する場合は、現況優先とすることをご承ください。

3号棟 販売価格 3,690万円 (税込)



1階平面図

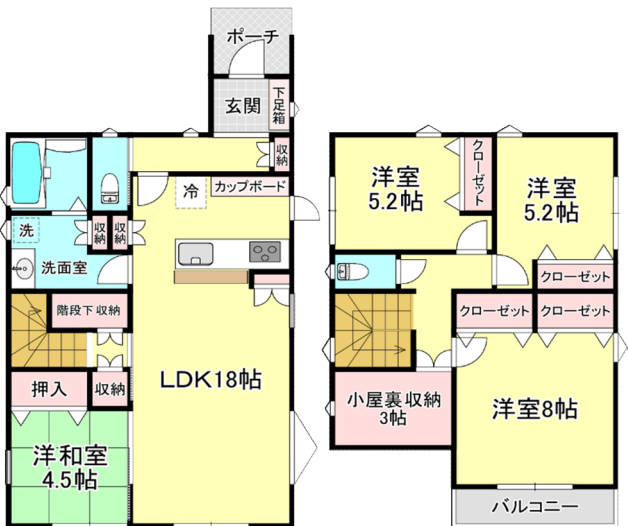


2階平面図

●敷地面積133.81㎡ (40.47坪) ●建物面積105.16㎡ (31.81坪)

※図面と現況が相違する場合は、現況優先とすることをご承ください。

4号棟 販売価格 3,790万円 (税込)



1階平面図



2階平面図

●敷地面積138.23㎡ (41.81坪) ●建物面積105.16㎡ (31.81坪)

※図面と現況が相違する場合は、現況優先とすることをご承ください。

MAP 【カーナビ住所】仙台市青葉区桜ヶ丘7丁目13-32



mobile

■QRコードを読み込むと  
物件の詳細が見えます■



【シアンコート桜ヶ丘Ⅴ 概要】

●所在地/仙台市青葉区桜ヶ丘七丁目71番432他 ●交通/仙台市営バス「桜ヶ丘七丁目」徒歩7分 ●販売総棟数/4棟 ●今回販売棟数/4棟 ●販売価格/3,590~3,790万円(税込) ●土地面積/129.76㎡ (39.25坪)~138.23㎡ (41.81坪) ●建物面積/103.50㎡ (31.30坪)~105.16㎡ (31.81坪) ●建ぺい率/50% ●容積率/80% ●地目/宅地 ●用途地域/第一種低層住居専用地域 ●私道負担/なし ●設備/電気、東北電力、上下水道:仙台市 ●接道幅員/5.9m~6.2m ●建築確認番号/第R05確認建築宮城建住00630号(令和5年6月7日)他 ●構造/木造軸組工法2階建て ●建物完成時期/令和5年9月中旬予定 ●入居予定/相談 ●売主/(株)ユニホー ●媒介/(株)さくらハウジング ●広告有効期限/令和5年9月末(広告作成日/令和5年9月5日)

媒介



宮城県知事(2)第6439号 (公社)不動産保証協会会員 東北地区不動産校正取引協議会加盟

(お問い合わせ)

株式会社さくらハウジング

TEL 022-393-8049

仙台市太白区柳生4丁目13番7号

E-mail: takeda@sakura-hj.jp